

BAUUNTERNEHMUNG



Projektentwicklung | Grabenlose Rohrsanierung | Technik | Baustoffe | Dienstleistung



LOKSITE: Das D&S-Eigenprojekt stellt als größte Büroimmobilie die nördliche Landmarke des Glückstein-Quartier in Mannheim dar.



WILLKOMMEN BEI DIRINGER & SCHEIDEL

Mit dieser Broschüre geben wir Ihnen einen Einblick in das komplexe Leistungsspektrum der DIRINGER & SCHEIDEL Bauunternehmung GmbH & Co. KG. Sie ist die Keimzelle unserer heutigen, diversifizierten Unternehmensgruppe. Know-how und Begeisterung für Bauen und Technik sind unser Ursprung und prägen seit über 100 Jahren unser strategisches und operatives Handeln, mit dem wir die dynamische Weiterentwicklung unserer Unternehmen vorange-trieben haben.

Große Bauwerke für private und institutionelle Investoren, die Wirtschaft und Industrie sowie für kommunale Wohnungsbauunternehmen und Energiever-sorger belegen unsere umfassende Kompetenz am Bau und schon viele Jahre auch in der Planung. Dabei sehen wir uns auch den Themen Umweltschutz und Nachhaltigkeit besonders verpflichtet. Zahlreiche Immobilien begleiten wir darüber hinaus über ihren gesamten Lebenszyklus mit unseren Dienstleistern.

Wir freuen uns über Ihr Interesse an unseren Leistungen.

An den Wurzeln: Tradition und Zukunft vereint – seit mehr als 100 Jahren.



Seit vier Generationen in Familienhand

Menschen, Ideen und Bausteine unseres Erfolgs. Die Historie der DIRINGER & SCHEIDEL Unternehmensgruppe ist geprägt von Tradition und Moderne. Unser Ursprung ist die vor über 100 Jahren gegründete Bauunternehmung. Sie bildet das Fundament unserer heutigen Arbeit.

1921 – 1946

Gründung der DIRINGER & SCHEIDEL Bauunternehmung durch Franz Anton Diringer. Der Schwiegersohn Heinrich Scheidel tritt 1946 in das Unternehmen ein. Es erfolgt die Expansion in weitere Betätigungsfelder. Dank seines Unternehmergeistes entsteht unmittelbar nach Kriegsende im Rhein-Neckar-Raum mit der DIRINGER & SCHEIDEL Bauunternehmung GmbH & Co. KG eines der bedeutendsten, mittelständischen Unternehmen in allen Sparten des Hoch- und Tiefbaus.

1969 – 1990

Auf diesem soliden Fundament aufbauend, kann der Sohn Heinz Scheidel ab 1969 die Geschäfte nicht nur fortführen, sondern frühzeitig auf den rasanten Strukturwandel innerhalb des Baugewerbes erfolgreich reagieren.

Angesichts einer zunehmenden Firmenkonzentration in der Bauwirtschaft lautet ab den 1970ern eine der unternehmerischen Antworten „Übernehmen anstatt übernommen zu werden“. Mittels gezielter Investitionen und Firmenerweiterungen werden die Weichen gestellt, um sich künftig auch in Spezialmärkten zu etablieren. Parallel zur Realisierung zahlreicher Baumaßnahmen für Industrie, Handel und Wirtschaft erfolgen bereits Anfang der 70er-Jahre erste, eigene Projektentwicklungen. Der Kreislauf der Rohstoffproduktion, Veredelung und Verarbeitung wird ab 1990 geschlossen. Die Gruppe verfügt fortan über eigene Anlagen zur Rohstoffgewinnung, Baustoffproduktion und dem Vertrieb von Kalksand- und Porenbeton sowie Transport- und R-Beton und weiterer Recyclingbaustoffe.

Mit der deutschen Wiedervereinigung überträgt D&S sein gesamtes Leistungsspektrum auch nach Ostdeutschland. Zeitgleich erfolgt eine äußerst dynamische Erweiterung des eigenen Bauträgergeschäfts. Die Hauptniederlassung Dessau-Roßlau mit eigener Verwaltung und eigenem Bauhof entsteht, eine weitere Niederlassung in Leipzig folgt. Geführt werden sie von Karlheinz Heffner, dem Neffen von Heinz Scheidel. Bis heute zählt D&S zu den großen Arbeitgebern des Baugewerbes in der Region Dessau-Leipzig.

1993 – 2000

Der Projektentwicklungs- und Bauträgerbereich wird Anfang der 1990-er Jahre zur eigenständigen Aufgabe der DIRINGER & SCHEIDEL Wohn- und Gewerbebau GmbH. Aus diesem Engagement erwachsen neben weiteren Bauträgergesellschaften die ACCURATA Immobili-

enverwaltung GmbH und die DIRINGER & SCHEIDEL Gebäudemanagement GmbH. Die Firmen erbringen seither das Property und Facility Management rund um die Immobilie über ihren gesamten Lebenszyklus. Achim Ihrig verstärkt im Dienstleistungsbereich als weiteres Familienmitglied die Führungsriege um Heinz Scheidel.

Eine zukunftsweisende Option tut sich 1996 im Baubereich auf und führt zur Gründung der DIRINGER & SCHEIDEL Rohrsanierung GmbH & Co. KG. Als Allrounder verfügt das Unternehmen über das gesamte, komplexe Know-how und nahezu alle Verfahrenstechniken für die innovative, grabenlose Sanierung von Druckrohr- und Freispiegelleitungen. Es zählt mit seinen bundesweit und im europäischen Ausland tätigen Spezialisten zu den Marktführern der Branche. Tobias Volckmann tritt als weiteres Familienmitglied in die Unternehmensgruppe ein.

D&S betätigt sich als Entwickler im Segment Service-Immobilien erstmals im Jahr 2000 und etabliert sich erfolgreich mit neuen Wohn- und Dienstleistungskonzepten in diesem Zukunftsmarkt. In der Folge entstehen die Tochterfirmen ARIVA Hotel GmbH und avendi Senioren Service GmbH & Co. KG als Betreibergesellschaften für Hotels und Senioreneinrichtungen.

2003 – HEUTE

Aufgrund der fortschreitenden Konsolidierung und Diversifizierung der Unternehmensgruppe erfolgt ab 2003 deren Strukturierung in drei Holdings und die Zuordnung der Bereiche (Bauunternehmung, Projektentwicklung, Rohrsanierung, Technik, Baustoffe und Dienstleistung) und die daraus resultierende Zuordnung der Einzelunternehmen.

Ab 2009 entwickelt und realisiert D&S als Bauherr das innerstädtische Quartier Q 6 Q 7 in der Mannheimer City mit einem Projektvolumen von über 300 Mio. Euro. Die sich über nahezu zwei innerstädtische Quadrate erstreckende Mixed use -Immobilie wird 2016 eröffnet und an einen AIF verkauft. Im Auftrag der Investoren hat D&S mit der 2014 gegründeten Tochtergesellschaft CRM-Center & Retail Management GmbH und den D&S-Firmen für Property und Facility Management das komplette Objekt-, Handels- und Betriebsmanagement von Q 6 Q 7 übernommen.

Im Bereich der grabenlosen Sanierung von Druckrohr- und Freispiegelleitungen erweitert D&S sein unternehmerisches Leistungsspektrum und entwickelt ab 2013

erstmalig eigene leistungsstarke Komponenten rund um die Sanierungstechnik für den Markt, sowie innovative Robotersysteme.

2016 erfolgt die Gründung des D&S-Beteiligungsunternehmens Pipetronics GmbH zur Entwicklung und Produktion von innovativen Robotersystemen und weiteren Produkten für die grabenlose Rohrsanierung. Das Unternehmen mit Sitz in Stutensee wurde zwischenzeitlich vollständig in die D&S Unternehmensgruppe übernommen. 2020 erfolgt die Übernahme der traditionsreichen Scheven GmbH in Erkrath als neue Tochtergesellschaft der DIRINGER & SCHEIDEL Bauunternehmung GmbH & Co. KG. Damit stärkt D&S seine Präsenz im Tief- und Rohrleitungsbau im Westen Deutschlands.

Im Jahr 2021 wird die DIRINGER & SCHEIDEL Unternehmensgruppe 100 Jahre alt. Zahlreiche soziale Kinder- und Jugendeinrichtungen werden aus dem von den Familiengeschaftern mit 100 Tausend Euro ausgestatteten „Jubiläumstopf“ mit Spenden unterstützt. D&S bringt in Zusammenarbeit mit einer History Communication Agentur seine Jubiläumsschönheit heraus. Die Feierlichkeiten finden aufgrund der Pandemie zeitversetzt in 2022 statt, vgl. 100jahre-dus.de.

Im Geschäftsfeld Grabenlose Sanierung wird 2022 die Sparte Sanierung von Druckrohrleitungen in die neue gegründete DIRINGER & SCHEIDEL Druckrohrtechnik GmbH & Co. KG übertragen. 2023 erfolgt die Gründung der DIRINGER & SCHEIDEL Austria GmbH als weitere ausländische Tochtergesellschaft der DIRINGER & SCHEIDEL Rohrsanierung GmbH & Co. KG.

HEUTE

Das Managementboard der Eigentümerfamilien, bestehend aus Heinz Scheidel (Vorsitzender der Geschäftsleitung), Karlheinz Heffner (Geschäftsleitung Technik), Tobias Volckmann (Geschäftsleitung Finanzen) und Achim Ihrig (Geschäftsleitung Dienstleistungen), verantwortet gemeinsam die nachhaltige, solide Fortführung und Entwicklung der Unternehmensgruppe mit über 4.000 Beschäftigten, davon über 50 Prozent im Dienstleistungsbereich der Gruppe. In den Bereichen Wohnen, Büro, Handel, Hotel und Pflege behauptet sich D&S als Projektentwickler, Bauherr und Generalunternehmer mit eigenen Großprojekten erfolgreich am Markt. Vier Hotels stehen unter der Leitung der ARIVA Hotel GmbH, darunter das Radisson Blu Hotel, Mannheim im Quartier Q 6 Q 7 und das Hilton Garden Inn am Mannheimer Hauptbahnhof. Die avendi Senioren Service GmbH betreibt bundesweit erfolgreich 28 Senioreneinrichtungen für stationäre und ambulante Pflege sowie Senioren-Service-Wohnen und expandiert weiter. Neben vorausschauenden Investitionen in korrelierende Wirtschaftszweige und modernste Technologien, bleiben die qualifizierten Mitarbeiterinnen und Mitarbeiter unter der erfahrenen Leitung ihrer Geschäftsführungen das höchste „Gut“ der Unternehmensgruppe. Ihre solide Aus- und Weiterbildung und ihre Verbundenheit mit dem Unternehmen sorgen dafür, dass der notwendige Wissenstransfer zwischen den Generationen auf hohem Niveau und in gegenseitiger Achtung erfolgt. Gemeinsam arbeiten Geschäftsleitung und Belegschaft täglich daran, die Zukunft der DIRINGER & SCHEIDEL Unternehmensgruppe erfolgreich zu gestalten.

*Unternehmenszentrale und Bauhof
in Mannheim Neckarau*



Der Rohbau ist die Keimzelle unserer Bauunternehmung ...

... und das Fundament unserer heutigen Unternehmensgruppe. Von der Gründung unserer DIRINGER & SCHEIDEL Bauunternehmung GmbH & Co. KG im Jahr 1921 als klassische Hochbaufirma bis zur diversifizierten Unternehmensgruppe von heute war es ein weiter Weg. Dem Bauen sind wir jedoch stets treu geblieben.

1



2



- 1 Eigenprojekt KEPLER-QUARTIER, Mannheim:
SF-Bau 209 Wohneinheiten, Hotel, Büro, Tiefgarage
- 2 Eigenprojekt LIV, Mannheim:
SF-Bau, 62 Wohneinheiten, Büro, Tiefgarage
- 3 Industriebau Off Spec Silo Nordzucker, Clauen
- 4 SF-Bau: Eigenprojekt LUIT_PORT, Ludwigshafen,
62 Wohneinheiten.

Nach dem Krieg wirkten wir maßgeblich am Wiederaufbau Mannheims mit und erweiterten stetig und konsequent unser Leistungsspektrum.

Bald schon errichteten wir „schlüsselfertig“ erste Wohn- und Geschäftshäuser wie auch komplette Wohnanlagen.

Seit Mitte der 1960er Jahre verfügen wir bereits über eine eigene Tief- und Rohrleitungsbausparte, später kam die grabenlose Sanierung von Freispiegel- und Druckrohrleitungen hinzu.

Der nächste Schritt erfolgt auf dem komplexen Feld des Industrie- und Ingenieurbaus mit der Errichtung von Industrieanlagen und Kraftwerken.



Industriebau für DOMO Caproleuna Düngemittel



*Eigenprojekt Quartier Q 6 Q 7, Mannheim:
SF-Bau Handel, Gastronomie, Hotel,
Wohnen, Gesundheit, Tiefgarage*



Als Generalunternehmer zeichnen wir für zahlreiche große Bauvorhaben bis zu ihrer schlüsselfertigen Übergabe gesamtverantwortlich. Seit vielen Jahren betätigen wir uns zudem mit Tochtergesellschaften als Projektentwickler und Bauherr von überwiegend mischgenutzten Großobjekten, die wir an Investoren und Eigennutzer vermarkten.

Bewusst verbinden wir heute in unseren technischen Unternehmen eine solide handwerkliche Tradition mit modernstem Know-how. Planungs- und Bauprozesse werden im Zuge der Einführung von BIM (Building Modeling Information) vollständig digital abgebildet. Dies sorgt für optimale Abläufe und maximale Transparenz für alle Beteiligten. Als renommierter Baubetrieb sind wir im Besitz aller Zulassungen und Zertifikate, agieren energieeffizient und im Respekt gegenüber unserer Umwelt. Damit sehen wir uns auch in der Zukunft den Ansprüchen unserer Kunden gewachsen.

Unsere Dienstleister in der grabenlosen Kanalsanierungstechnik, für das Property und Facility Management von Wohn- und Gewerbeimmobilien, im Center Management von Handelsimmobilien und im Betrieb von Service-Immobilien komplettieren das heutige D&S-Leistungsspektrum.



Industriebau:
GKM – Großkraftwerk Mannheim





SF Bau Wohnquartier Campus II Berlin,
613 Wohneinheiten für die HOWOGE



- 1 Quartier hoch 4, Mannheim: SF-Bau Büro und Wohnen
- 2 Rohbau Betriebsrestaurant Merck, Darmstadt
- 3 Rohbau Konzernzentrale Heidelberg Materials
- 4 Eigenprojekt WOHNPARK NIEDERFELD, SF-Bau, 350 Wohneinheiten
- 5 Eigenprojekt Glückstein IV, Mannheim, SF-Bau 100 Wohneinheiten
- 6 Industriebau Hochregallager und Büros Friatec, Mannheim



»» *Die Wurzeln nicht vergessen:
Im klassischen Baugeschäft bleibt
DIRINGER & SCHEIDEL stets aktiv.* ««

Heinz Scheidel



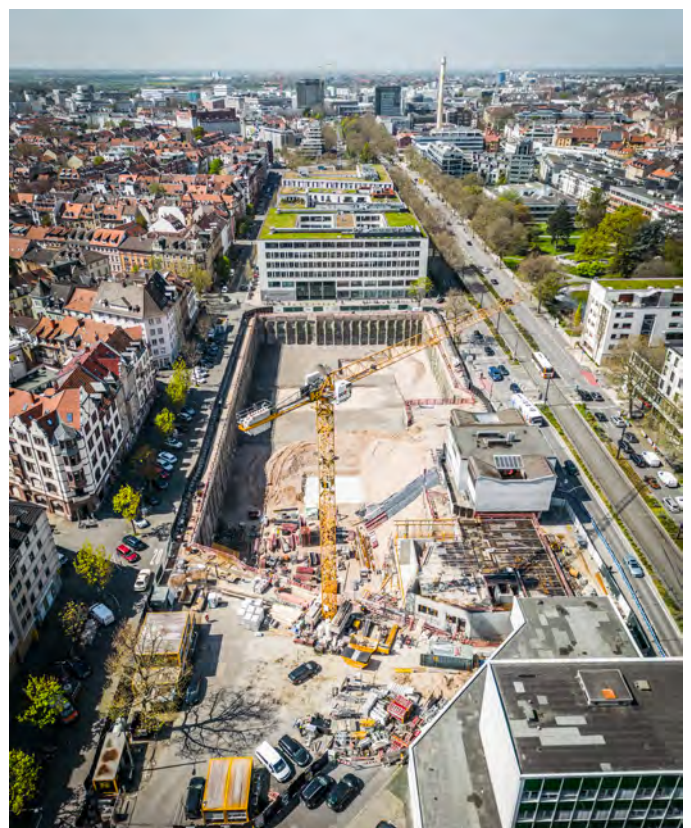
Die größte innerstädtische Baustelle nach dem Schloss: Das Quartier Q 6 Q 7 wurde von D&S entwickelt und realisiert. Im Auftrag der Investoren haben wir nach Fertigstellung das Center & Retail Management, sowie das Property und Facility Management übernommen.



Hoch hinaus – Mit Blick über die Stadt bis in den Odenwald und die Pfalz: SF-Bau Hochpunkt „E-Franklin“, 113 Wohneinheiten für die GBC Mannheim



Eigenprojekt Goethe-Quartier Heidelberg: SF-Bau von Wohnungen, Büros, Praxisflächen und Handel



Ein gutes Bauwerk ist nachhaltig!

Das gelingt insbesondere dann, wenn Planung und Schlüsselfertigbau (SF-Bau) erfolgreich Hand in Hand gehen. Wir arbeiten seit Jahrzehnten mit vielen renommierten Architekten versiert zusammen. Darüber hinaus verfügen wir über einen eigenen Planungsbereich. Unsere Architekten und Innenarchitekten stehen unter einer gemeinsamen Leitung. Hier entsteht Raum – auch für Ihre Ideen.

Inklusive Planung sind wir der Ansprechpartner für Ihre Wohn- und Gewerbeimmobilien ab der Stunde null. Unser eingespieltes Team aus unterschiedlichsten Spezialisten – dazu zählen u.a. Auditoren für die Zertifizierung von Gebäuden nach DGNB® oder LEED®, Experten für Brandschutz und für eine zukunftsorientierte technische Gebäudeausrüstung – sorgt unter einem Dach für höchste Effizienz in der Planung und am Bau. Zahlreiche Projekte aus unserer eigenen Feder zeugen von der Vielschichtigkeit unserer Planungsaktivitäten.

Ob ästhetisch anspruchsvolle Lösungen im Neubau oder Bestandsbauten, flexible Raummodelle, ressourcenschonende Konzepte unter Einbeziehung

der immer wichtiger werdenden ESG-Kriterien im Kontext von Baukosten und der Wirtschaftlichkeit des Gebäudes im anschließenden Betrieb – all dies haben unsere Experten im Blick. Das verstehen wir unter ganzheitlichem Planen und Bauen.

Jeder unserer Fachleute kann auf die Kompetenz des anderen bauen, Abstimmungen erfolgen auf kurzen Wegen. Entscheidend ist dabei, dass das Know-how unserer Experten aus der Baupraxis unmittelbar in die Planungen einfließt. Hier werden Synergien genutzt und echte Mehrwerte generiert. Unseren Auftraggebern bieten wir zudem in allen Belangen eine direkte Kommunikation und hohe Transparenz während der gesamten Realisierungsphase.



Planung und SF-Bau: Becton Dickinson Verwaltungs- und Schulungscenter, zertifiziert mit LEED®Gold, Heidelberg





- 1 Werkplanung & SF-Bau KLIMA ARENA Sinsheim (Plus-Energiehaus)
- 2 Planung & SF-Bau Eigenprojekt Pflege & Wohnen Steinsberg, Sinsheim-Weiler
- 3 Büroräume LanzCarré, Mannheim
- 4 Planung und SF-Bau European Office und Forum JOHN DEERE
- 5 Eigenprojekt An der Wiesenau, Steinbach im Taunus
- 6 Werkplanung und SF-Bau Technology Center HeidelbergCement



Werkplanung & SF-Bau: 1&1 Bürotürme, Karlsruhe



Wenn die Zukunft im Bestehenden liegt.

Potentiale erkennen und Ideen freisetzen

Als traditionsreiches Familienunternehmen mit einem hohen technischen Anspruch und einem umfassenden Know-how am Bau setzen wir nicht nur auf eine langfristige Qualität am Bau, sondern auch auf die Funktionalität der von uns errichteten Bauwerke. In Zeiten eines herausfordernden Klimawandels sind wir uns unserer Verantwortung als Bauunternehmen besonders bewusst. Die Reduktion von umweltschädlichen Emissionen am Bau, die Entwicklung umweltfreundlicher Bauprodukte und deren Recyclbarkeit erachten wir als wichtigen Teil unserer unternehmerischen Aufgaben.

Die Revitalisierung von Gebäuden und die schonende Transformation einer guten Bausubstanz ist aktuell eine der effektivsten Antworten des Bausektors auf den bestehenden Klimawandel. Denn genau hier kann die Freisetzung oder Erzeugung von grauer Energie, insbesondere von CO₂-Emissionen, in erheblichem Maße gemindert oder vermieden werden. Bestandsimmobilien durch Umbau und Modernisierung einer veränderten, zeitgemäßen Nutzung zuzuführen, stellt daher nicht nur unter wirtschaftlichen Aspekten einen Gewinn dar. Es dient zugleich dem Erhalt unserer Ressourcen für nachkommende Generationen. Dabei stehen die energetische Sanierung und der intelligente Einsatz einer Klima-





und Heiztechnik, die weniger Primärenergie verbraucht und sich nicht aus fossilen Brennstoffen speist, im Fokus. Deshalb sind neue Energiekonzepte wie der Einsatz von Photovoltaikanlagen in Verbindung mit Wärmepumpentechnik ein wichtiger Aspekt eines nachhaltigen Refurbishments.

Wenn zusätzlich kreislauffähige Materialien alte ersetzen und gebäudetechnische Prozesse kontinuierlich digitalisiert überwacht werden können, trägt ein ganzes Bündel an Maßnahmen zur immer stärker auch für Bestandsimmobilien geforderten ESG- (Environmental, Social und Governance) Konformität bei. Bauen im Bestand generiert damit auf unterschiedliche Art langfristige, zukunftsorientierte Mehrwerte für die Investoren, Eigentümer, Mieter und unsere Gesellschaft in ihrer Gesamtheit.

Die frühzeitige Bildung eines Projektteams unter Einbeziehung der Experten aus den D&S-Bereichen Planung, Bau, Technischer Gebäudeausrüstung und dem Gebäudemanagement garantiert unseren Auftraggebern einen 360 Grad-Blick auf den Ist-

Zustand ihrer Bestandsimmobilie. Unsere in der Folge maßgeschneiderten Planungs- und Baukonzepte basieren auf einer eingehenden Analyse der gewonnenen Daten, die für eine erfolgreiche Transformation von Bestandsimmobilien von großer Bedeutung sind. In der Entscheidungsphase beraten und unterstützen wir unsere Kunden durch eine detaillierte Kosten-Nutzen-Abwägung. Im Rahmen der angestrebten und langfristig zu sichernden Nachhaltigkeit des Gebäudes behalten wir als Fachleute am Bau gleichzeitig auch die Wirtschaftlichkeit der Maßnahmen stets im Auge.

Eine transparente und verantwortungsvolle Kommunikation der anstehenden Maßnahmen übernehmen wir ebenso wie das die Bauprozesse begleitende Monitoring und die Kostenkontrolle.

- 1, 2 New Work für das Aliaxis Gebäude, Mannheim
- 3 Holzhybrid-Bauweise: New 7, Mannheim
- 4, 5 Revitalisierung: Schoberstraße Karlsruhe



Bewahren und erhalten – eine gute Substanz zahlt sich aus.

Umwelteinflüsse und der „Zahn der Zeit“ – sie alle „nagen“ an unterschiedlichsten Gebäuden. Unsere erfahrenen D&S-Spezialisten gehen der Sache auf den Grund. Ihre Antwort lautet: Solide Sanierung und Restaurierung.

Bei der Betonsanierung bieten wir von der Schadensanalyse über die Erstellung des Sanierungskonzepts bis zur Ausführung alle Leistungen aus einer Hand.

Für den Schutz in den Betrieben unserer Industriekunden bieten wir spezifische, fachgerechte Bodenbeschichtungen gegen schädliche chemische und thermische Einflüsse.

Und wir bieten Ihnen „Verstärkung“: Als einer von wenigen Spezialbetrieben in Deutschland verfügen wir über die Zulassung für Klebarmierungen mit Kohlefaser- (CFK) und Stahllamellen für eine verbesserte Tragfähigkeit von Geschossdecken, Betonstützen oder Brücken.

Darüber hinaus erfordert die Natursteinrestauration und Restaurierung kunsthistorisch bedeutsamer Bauwerke sachkundige Spezialisten ihres Handwerks, wir haben sie.



Umfassende Betonsanierung an der Treppenanlage des Technoseums in Mannheim

- 1 Fassadensanierung, Mannheim
- 2 CFK Lamellen-Klebarmierung zur Deckenverstärkung
- 3 Riss-Sanierung in einer Tiefgarage
- 4 Beschichtung Industrieboden
- 5 Natursteinrestauration Wohngebäude, Mannheim
- 6 Korrosions-Schutz
- 7 Natursteinrestauration historischer Portale KEPLER-QUARTIER, Mannheim

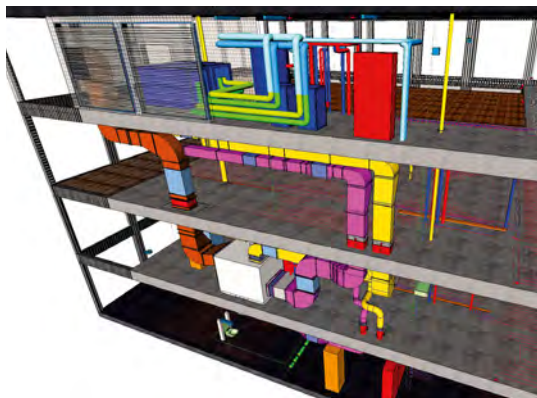


Bestens gerüstet für den Lebenszyklus der Immobilie.

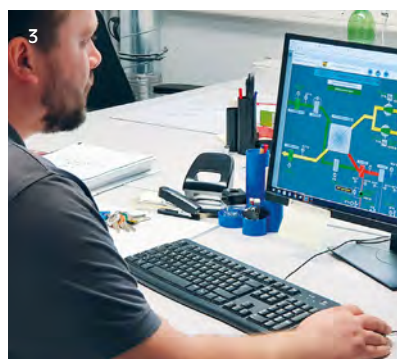
Unsere Experten der Technischen Gebäudeausrüstung sind mit ihrem Know-how Wegbereiter für den optimalen Gebäudebetrieb von morgen. Als zertifiziertes Energiemanagement-Unternehmen gemäß DIN ISO EN 50001:2011 erarbeiten wir für unsere Kunden innovative und maßgeschneiderte Lösungen.

Bereits in der Planungsphase sind TGA-Ingenieure und -Fachplaner ein wichtiger Teil unserer interdisziplinären D&S-Projektteams am Bau. Mittels innovativer TGA-Konzepte bündeln wir unser innerhalb der Unternehmensgruppe vorhandenes Know-how mit intelligenter Gebäudetechnik.

Mit einer zukunftsweisenden Gebäudeinfrastruktur und -technik wird die Digitalisierung im Gebäudebetrieb ermöglicht. Vom Smart-Metering der Verbrauchsdaten, über die kontinuierliche Kontrolle bis zur Ableitung konkreter Optimierungsmaßnahmen im Betrieb – Immobilien „made by D&S“ sind bestens für die Zukunft gerüstet.



3D-Modelle von Gebäuden helfen uns, relevante Informationen der technischen Gebäudeausrüstung und deren Eigenschaften miteinander in Verbindung zu bringen. Dies ermöglicht eine effizientere Planung, Konstruktion und Management von Bauprojekten.



- 1 Digitale Qualitätskontrolle
- 2 Heiz- und Kältezentrale
- 3 Energieoptimierung im Betrieb
- 4 Effizienzsteigerung durch Feinjustierung

Wenn Funktion und Form zu einem Ganzen werden.

Durchdachte Architektur für ein zeitgemäßes Wohnen und Arbeiten.



1



2



3



4

Seit vielen Jahren verfügt D&S über einen eigenen Planungsbereich, der stetig erweitert wurde. Von Leistungsphase 1 bis 9 sind wir hier Ihr Partner. Ob Wohnanlage, Verwaltungs- oder Firmengebäude oder stationäre Pflegeeinrichtung: Unser Planungsteam ist mit allen Bauwerken vertraut und verfügt über ein komplexes Know-how. Unsere Architektinnen und Architekten, Techniker und Bauzeichner begleiten ihre Auftraggeber während der gesamten Bauphase. Darüber hinaus verstehen sie sich auch als Managerinnen und Manager von Veränderungsprozessen.

Zudem verfügt der D&S-Planungsbereich über ausgewiesene Experten zu den wichtigen Aspekten Statik, Brandschutz und in der Zertifizierung von Gebäuden gemäß DGNB und LEED. Ausgewiesene Spezialisten der Innenarchitektur für Büroraumplanungen und betriebliches Umzugsmanagement sind hier ebenfalls zu finden.

Viele Unternehmen begleitet unser Planungsteam dabei seit Jahren bei kleineren Projekten bis hin zu komplexen Aufgabenstellungen mit konstruktiven, innovativen Lösungen. Rahmenverträge und eine Kommunikation der kurzen Wege bilden die Grundlage für diese erfolgreiche Zusammenarbeit.

Mit einem stringenten Projektmanagement werden Ideenfindung, Gestaltungs- oder Veränderungsprozesse und die erforderliche Planung realisiert sowie deren Umsetzung gesteuert und überwacht.

Auch hier dürfen unsere Auftraggeber darauf vertrauen, dass von Beginn an alle relevanten D&S-Bereiche für ein bestmögliches Ergebnis miteinbezogen werden. Aus einer Hand für unsere Kunden: Wir bieten Eigentümern und Unternehmen einen Full-Service!

Unter New Work versteht D&S ein modernes Arbeitskonzept, das traditionelle Bürostrukturen auflöst und flexible, innovative Arbeitsmethoden fördert. Es betont die Bedeutung von Individualität und digitaler Vernetzung, um den Anforderungen einer sich stetig wandelnden Arbeitswelt gerecht zu werden.



- 1 Eine 3D-Modellierung erleichtert Kommunikation und Zusammenarbeit zwischen den verschiedenen Projektbeteiligten.
- 2-4 Bürosituationen in Planung und real – immer ein Gewinn für unsere Kunden

Optimale Performance Ihrer Immobilie – von Anfang an.

Als Facility-Management-Dienstleister mit tiefgreifender Baukompetenz betreut unsere DIRINGER & SCHEIDEL Gebäudemanagement GmbH zahlreiche gewerbliche Großobjekte und hat deren kompletten Lebenszyklus und ihren Werterhalt stets im Blick.

Bereits in der Planungsphase werden die Weichen für den späteren Gebäudebetrieb einer Immobilie gestellt. Bauherren profitieren daher von einer frühzeitigen Einbindung der Facility Manager und der engen Abstimmung mit den Experten der Technischen Gebäudeausrüstung von D&S.

Im Rahmen eines planungs- und baubegleitenden Facility Managements werden zu einem frühen Zeitpunkt maßgeschneiderte Betreiberkonzepte konzipiert und deren technischen Erfordernisse berücksichtigt. Basierend auf dem komplexen D&S-Know-how am Bau erbringt das D&S Gebäudemanagement weitere Dienstleistungen, die über das übliche technische und infrastrukturelle Facility Management deutlich hinausgehen.

Neben der Instandhaltung und Instandsetzung beraten unsere Experten ihre Kunden bei der Modernisierung, Erneuerung, Erweiterung oder Umnutzung von Immobilien. Unter dem Dach der Unternehmensgruppe bieten wir das komplette Leistungsspektrum – von der Beratung und Planung bis zur baulichen Realisierung der Maßnahmen. Unsere Facility Manager begleiten und koordinieren notwendige Veränderungsprozesse und schaffen damit ein echtes „Plus“ zum üblichen Wettbewerb im FM. Neben einer professionellen Sicherung der Werthaltigkeit der uns anvertrauten Immobilien sind partnerschaftliches Vertrauen und eine hohe Nutzerzufriedenheit über den gesamten Lebenszyklus Ihrer Immobilie unser Anspruch.

Weitere Informationen erhalten Sie unter www.dus-gm.de



Das Kepler Quartier im April 2019 – D&S hat ab der Projektentwicklungsphase einen Start-Up-Prozess implementiert um alle Prozesse im Leistungszyklus der Immobilie zu koordinieren.



- 1 Logistikzentrum, Mannheim
- 2 Analytiklabore Dr. Limbach, Heidelberg
- 3 Überprüfungs- und Revisionsarbeiten
- 4 Handelsimmobilie Quartier Q 6 Q 7, Mannheim

Know-how in jeder Dimension und auf höchstem Niveau.

Seit sechs Jahrzehnten ist Diringer & Scheidel im Tief- und Rohrleitungsbau ein verlässlicher Partner von Kommunen und Energiebetreibern.



*Erschließung eines Gewerbegebiets
in Schwetzingen-Nord*



Ob Straßen-, Gleis- oder Kanalbau – wir sind in der Tat in jeder Sparte seit Jahrzehnten zu Hause. Als Mitglied in der Güteschutzgemeinschaft „Kanalbau“ (RAL 962/2) und umfassend zertifizierter Betrieb sehen wir uns nicht nur in der Verantwortung, auf Qualität bei den verwendeten, hochwertigen Materialien und eingesetzten Maschinen zu achten.

Kompletterschließungen neuer Wohn-, Gewerbe- und Industriegebiete beherrschen wir ebenso wie unser Tagesgeschäft: die Realisierung einzelner Infrastrukturmaßnahmen für kommunale Versorgungsträger, die Wirtschaft und die Industrie.



Wir verfügen über eigene Kompetenzzentren für Deponiesanierung und Berstlining in Dessau-Roßlau, sowie in Aschaffenburg für den Gleisbau und in Gelsenkirchen für die grabenlose Sanierung von Druckrohr- und Freispiegelleitungen. Unsere Experten sind bundesweit im Einsatz.

Eine permanente und intensive Aus- und Weiterbildung unserer Mitarbeiter garantiert unseren Auftraggebern eine Ausführung der Baumaßnahmen auf stets höchstem Niveau.

Unsere erfahrenen Ingenieure sind versiert in der kaufmännischen und technischen Projektkoordination und Bauleitung. Die Bereiche allgemeiner Tiefbau und Rohrleitungsbau gehen in unserem Unternehmen Hand in Hand, so ist eine enge Verzahnung aller Maßnahmen und eine Kommunikation der kurzen Wege gesichert.



- 1 Kanalbau, Mannheim
- 2 Sanierung Trinkwasserhochbehälter, Offenbach
- 3 Tief- und Gleisbau Kaianlage, Mannheim
- 4 Asphaltbau Fernwärmespeicher GKM, Mannheim
- 5 Kanalbau, Mannheim
- 6 Kompl. Tiefbau Neugestaltung einschl. Verkehrsinfrastruktur und Landschaftsbau, „Quartiersplatz Chemie“ Merck, Darmstadt
- 7 Eigenprojekt Quartier Q 6 Q 7, Mannheim: Tiefbau
- 8 Tiefbau für Gleichstrom-Umspannwerk, Philippsburg



Gleisanlagen auf dem Willy-Brandt-Platz, Hauptbahnhof Mannheim.

Auch Bahnübergänge, Brücken, Weichensysteme, Kabeltrassen, Signalanlagen, Beleuchtungs- und Unterhaltsbauten befinden sich in unserem Leistungsspektrum.



Schweißarbeiten an einer Gashochdruckleitung

Leitungsbau für Daimler in Mannheim



»» *Versorgungsleitungen sind das Rückgrat einer zukunftsfähigen Infrastruktur.*

Ohne Strom, Wasser, Fernwärme oder Gas geht nichts. Daher ist die Verantwortung bei Bauvorhaben in diesem Bereich besonders hoch. ««

Karlheinz Heffner

Wasserleitungsbau auf Gleisdreieck
Stadtbahn Nord, Mannheim.



Mit allen Wassern gewaschen

Unsere Fachkräfte im Rohrleitungsbau verfügen über umfangreiches Wissen in den Bereichen Materialien, Tragfähigkeit, Druckbeständigkeit, Sicherheitsstandards und Montagetechniken, um hochwertige und zuverlässige Rohrleitungssysteme zu errichten.

Gerade bei Gas und Wasser ist der Gesetzgeber zu Recht äußerst gründlich. Hier darf nur tätig werden, wer aufgrund seiner technischen und persönlichen Ausstattung die Gewähr für Sicherheit und Hygiene bietet – während der Arbeiten und auch danach. Selbstverständlich sind wir im Besitz aller hierfür erforderlichen Zulassungen, wie zum Beispiel der DVGW GW 301, Gruppe G1 und W1, sowie der AGFW FW 601, Gruppe FW 1.

Ferner sind wir lizenzierter WHG-Fachbetrieb. Außerdem verfügen wir über die Schweißzulassungen für Stahlbauten nach DIN EN 1090-2 und sind zertifizierter Schweißbetrieb, gemäß DIN EN ISO 3834-2.

Bei allen anstehenden Maßnahmen geben wir unseren Auftraggebern so nicht nur die Gewissheit, dass für Sicherheit gesorgt ist, sondern, dass auch wirtschaftliche Faktoren in der Wahl der Verfahren bei bestmöglicher Qualität berücksichtigt werden.



Wasserleitungsbau: MVV, Wasserwerk Mannheim-Rheinau

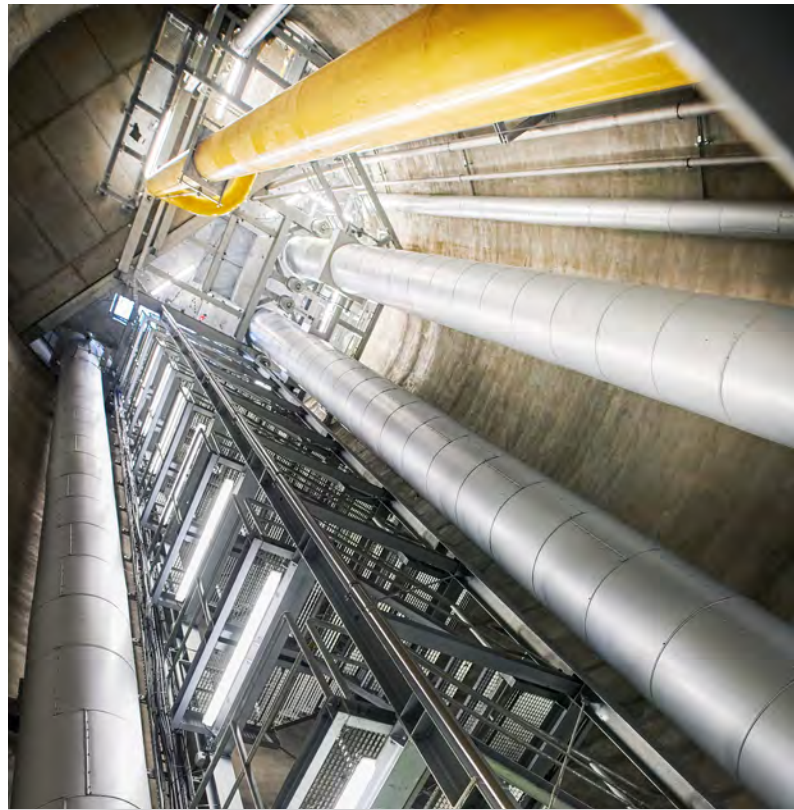




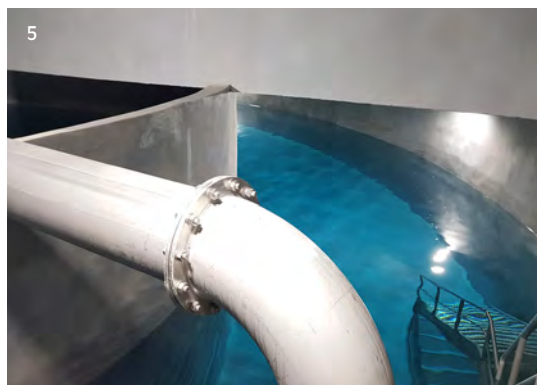
Klärwerk Weinheim



Altrheidücker für die MVV, Mannheim



- 1 Fernwärmeleitungen MVV, Mannheim
- 2 Gas-, Wasser- und Fernwärmeleitungssystem, Ludwigshafen
- 3 Tief- und Rohrleitungsbau KSB, Frankenthal
- 4 Berstlining für BASF, Ludwigshafen
- 5 Hochbehältersanierung Maintal-Werke, Hochstadt
- 6 Verlegung einer neuen Gasleitung mit Gasübergabestation, Baustoffwerk Löbnitz für Mitgas-Netz

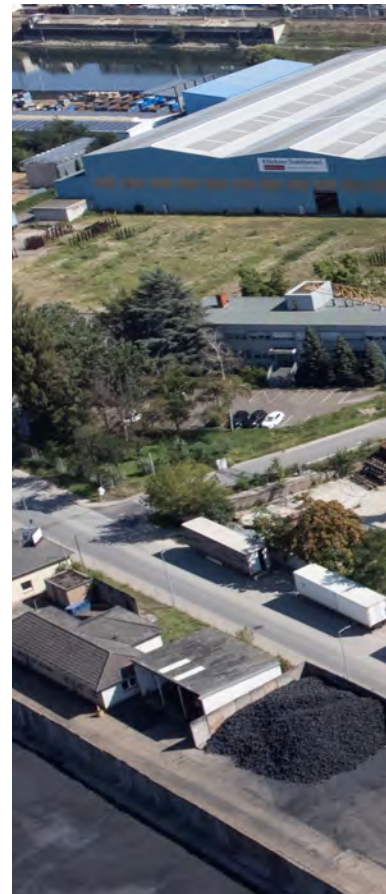


Der Umwelt und dem Bauen verpflichtet

D&S steht für Beton- und Recyclingbaustoffe bester Güte. Das 1996 gegründete Transportbetonwerk der D&S Bauunternehmung in Mannheim-Rheinau zählt zu den modernen Produktions- und Vertriebsstätten für Beton und Recyclingbaustoffe in der Region. Im Wissen um die insbesondere bei der Produktion von Beton entstehenden Emissionen wird hier bereits seit einigen Jahren an Verfahren zur Emissionsreduzierung, einem verminderten Einsatz von natürlichen Ressourcen und in Zusammenarbeit mit unserem Tiefbau an einem aktiven Bodenmanagement gearbeitet.

Unser Transportbetonwerk erhielt als erster Betrieb im nördlichen Baden-Württemberg die Zertifizierung für seinen nach eigener Rezeptur hergestellten R-Beton. Hierfür werden im Werk auch die erforderlichen Recyclinggrundstoffe selbst hergestellt. Darüber hinaus kommen hier ausgewählte und erprobte Zemente mit deutlich verringertem CO₂-Anteil bei der Herstellung zum Einsatz. Und die Entwicklung ressourcen- und klimaschonender Baustoffe geht weiter – hieran arbeitet unser Werksteam mit Umweltinstituten und renommierten Zementherstellern gemeinsam. Über die eigene PV-Anlage gewinnt es bereits heute einen Großteil der erforderlichen Energie zur Herstellung der Produkte.

Unsere zertifizierten Produkte und die regelmäßige Kontrolle des Betriebs von Seiten des Betonüberwachungsvereins (BÜV) gewährleisten höchste Qualität. Neben Beton aller Güteklassen produziert unser Transportbetonwerk entsprechend der geltenden DIN-Normen R-Beton bis zur Klasse C 30/37, der regelmäßig auch in unseren Bauwerken zum Einsatz kommt. Produktionsvorstufen wie das Brechen, Sieben und Sortieren von Abbruch- und Aushubmaterial sowie Asphalt erfolgen direkt vor Ort und werden fachmännisch begleitet. Aus mineralischem



Bauschutt erfolgt unter anderem die Herstellung von QRB-zertifiziertem Recyclingfrostschutz- und Schottertragschichtmaterial. Beides wird im Straßenbau eingesetzt. Darüber hinaus produziert das Werk Flüssigböden zum Einsatz in schwer zugänglichen Bereichen im Tief- und Rohrleitungsbau sowie Verfüllmaterial. Permanente Kontrollen stellen auch hier die geforderte Qualität sicher. Unser Werk vertreibt seine Produkte unmittelbar an die Kunden aus dem Baugewerbe – die Lieferung erfolgt direkt auf die Baustellen der Region.



2



3



Das Transportbetonwerk Mannheim mit dem angegliederten Recyclingplatz. Wiederverwendung nach besten Standards und zertifizierter Rezeptur.



4

- 1 Betonarbeiten GKM, Mannheim
- 2 Beladen des Transportbetonmischers
- 3 Betonarbeiten am Eigenprojekt KEPLER-QUARTIER, Mannheim
- 4 Flüssigbodeneinbau im Rahmen einer Rohrsanierung

ZERTIFIKATE UND ZULASSUNGEN BAU UND TECHNIK

Wir sind unter anderem Mitglied in der Gütegemeinschaft Beton und in der Gütegemeinschaft Herstellung und Instandhaltung von Abwasserleitungen und Kanälen e.V.

Als Fachbetrieb verfügen wir über zahlreiche Zulassungen und Zertifikate, hier ein Auszug:

- Zertifiziertes Unternehmen QMS gem. DIN EN ISO 9001:2015
- Zertifiziertes Unternehmen EnMS DIN EN ISO 50001:2018
- Zertifiziertes Unternehmen UMS DIN EN ISO 14001:2015
- Zugelassene DGNB®- und LEED®- Auditoren für Handelsbauten, Büro- und Verwaltungsgebäude
- Eignungsnachweis (HAVO) für die Herstellung und den Einbau von Beton der Überwachungskategorie 2 und 3 und anderen besonderen Eigenschaften auf Baustellen entspricht DIN EN 13760:2011-03 in Verbindung mit DIN 1045-03:2012:03
- Zertifiziertes Rohrleitungsbauunternehmen nach DVGW GW 301, Gruppe W1, G1; nach DVGW GW 302 Gruppe R3: RR, RV; Gruppe GN 3; Gruppe R 2; nach DVGW GW 381 Gruppe LTB
- Zertifiziertes Fernwärme-Rohrleitungsbauunternehmen nach AGFW FW 601, Gruppe FW1
- Gütezeichen Kabelleitungstiefbau RAL 962/2
- Gütezeichen Kanalbau RAL AK2
- Lizensierter Fachbetrieb nach WHG
- Zertifiziertes Unternehmen zum Schweißen von metallischen Werkstoffen gemäß DIN EN ISO 3834-2:2021
- Schweißzertifikat zum Schweißen von Stahltragwerken bis EXC 3 nach DIN EN 1090-2
- Zertifiziert für tragende Bauteile und Bausätze für Stahltragwerke bis EXC 3 nach EN 1090-2
- Eignungsnachweis für das Schweißen von Betonstahl nach DIN EN ISO 17660
- Eignungsnachweis (HAVO) für die Instandsetzung von tragenden Betonbauteilen, deren Standsicherheit gefährdet ist
- Bescheinigung zum Verstärken von Betonbauteilen durch Ankleben von Stahllaschen und CFK-Lamellen
- Präqualifikationsnachweis Deutsche Bahn: Oberbau, konventionell-Schotter
- Zertifikat für das Sicherheits-Management-System nach BASF-Vorgaben
- Zertifizierter Entsorgungsfachbetrieb gemäß §56 KrWG
- Qualifizierter Recyclingbetrieb gemäß BÜV/QRB-zertifizierte Produkte
- Eintragung im hessischen Präqualifikationsregister HPQR-Urkunde
- Zertifiziertes Unternehmen SGU-Managementsystem gemäß SCC^P



ZER.QMS

ZERTIFIKAT

Die ZER-QMS bescheinigt hiermit, dass das Unternehmen

**DIRINGER & SCHEIDEL
BAUNTERNEHMUNG GmbH & Co. KG
Wilhelm-Wundt-Straße 19, 68199 Mannheim**

für die in der Anlage näher bezeichneten Standorte und Unternehmen und den Geltungsbereich **Planung und Ausführung von Bauarbeiten im In- und Ausland im Hochbau (Roh- und Schlüsselfertigbau), Tief- und Rohrleitungsbau, Ingenieurbau, Kabelleitungstief- und Gleisbau, Bauwerkssanierung, Projektentwicklung und Gebäudemanagement, Innenarchitektur, Bau- und Büroraumplanung, Umzugsmanagement, Standortverlagerung sowie Facility Management Beratung; Städtischer Rohrleitungsbau für Gas, Wasser, Fernwärme, Kabelverlegung; Industrie-Rohrbau, Industriesanierung; Pipelinebau; Wasserwerksbau und Anlagenbau; Kanalisation und Sanierung, Straßenbau; Industriepanung ein Qualitätsmanagementsystem** eingeführt hat und anwendet.

Die Anlage ist Bestandteil der Urkunde und umfasst zwei Seiten.

Durch ein Audit, Verfahrens-Nr. **Z2246**, wurde der Nachweis erbracht, dass dieses Managementsystem die Forderungen der folgenden Norm erfüllt:

DIN EN ISO 9001:2015

Dieses Zertifikat ist gültig vom **27.05.2021** bis **26.05.2024**
Zertifikat-Registrier-Nr.: **759/Z2246**

Köln, den 26.05.2021

Franz Beel

(Zertifizierungsstelle)
ZER-QMS, Zertifizierungsstelle,
Qualitäts- und Umweltgutachter GmbH
Volksgartenstr. 48, 50677 Köln





Konzeption/Herausgeber:

DIRINGER & SCHEIDEL BAUUNTERNEHMUNG GmbH & Co.KG | Wilhelm-Wundt-Straße 19 | 68199 Mannheim

Bildbeiträge und Fotoaufnahmen:

Torsten Biel, blocher partners, John Deere, Steffen Fuchs, Thomas Kauffelt, Andreas Mehner, Heiner Merkel, Klaus Müller, Thomas Raffler, Sebastian Ringel, studiojzwei, Dietmar Stump, Johannes Vogt

D&S, Archiv und Mitarbeiter:

Jürgen Burdack, Guiseppa Galliano, Andreas Graupner, Michael Thomas-Brunkow, Jens Wahr

Visualisierungen:

ARCHITEKTEN GRAF+GRAF, VORFELDER Architekten- und Planungsgesellschaft mbH, Sacker Architekten, AS+P Albert Speer+Partner GmbH

D&S:

Gebäudemanagement, OCC Management, Planungsabteilung



DIRINGER & SCHEIDEL BAUUNTERNEHMUNG GmbH & Co. KG

Wilhelm-Wundt-Straße 19
68199 Mannheim
Tel. 0621 8607-0
Fax 0621 8607-149
info@dus.de
www.dus-bau.de

Niederlassungen D&S BAUUNTERNEHMUNG, Mannheim

NL Heidelberg
NL Karlsruhe
NL Rhein-Main/Aschaffenburg (Hochbau)
ZNL Worms
HNL Dessau-Roßlau (Kompetenzzentrum Deponiesanierung und Berstlining)
NL Leipzig

D&S BAUUNTERNEHMUNG RHEIN-MAIN GmbH

Tief- und Rohrleitungsbau, Aschaffenburg
www.dus-rhein-main.de

D&S GLEISBAU

Mannheim, Aschaffenburg
www.dus-gleisbau.de

www.dus.de

DIRINGER & SCHEIDEL
UNTERNEHMENSGRUPPE



www.dus.de