

Presseinformation vom 25.03.2021

Pressetermin, 25. März 2021

Vorstellung des Projekts „Pflege AM STEINSBERG“ in Sinsheim-Weiler

Ihre Gesprächspartner:

- **Alexander Langendörfer**

Geschäftsführer DIRINGER & SCHEIDEL Wohn- und Gewerbebau GmbH (Bauherr)

- **Karsten Bönisch**

Technischer Leiter, avendi Senioren Service GmbH & Co. KG (Betreiber)

- **Jörg Albrecht**

Oberbürgermeister Stadt Sinsheim

- **Tobias Schutz**

Dezernatsleitung für Planung, Bau und Infrastruktur, Stadtverwaltung Sinsheim

- **Manfred Wiedl**

Ortsvorsteher Sinsheim-Weiler

Inhalt dieser Pressemappe:

- Statements
- Pressemitteilung: Neue Einrichtung „Pflege AM STEINSBERG“ in Sinsheim-Weiler bietet ein Zuhause zum Wohlfühlen für pflegebedürftige Menschen
- Kurzporträt: D&S und avendi
- Technische Projektdaten, Bildangebot

Pressekontakt:

D&S Unternehmensgruppe, Beate Baumann, beate.baumann@dus.de, Tel. 0621 8607-207

avendi Senioren Service GmbH & Co. KG, Susanne Frank, susanne.frank@dus.de, Tel. 0621 8607-475

Anschrift: Wilhem-Wundt-Str. 19, 68199 Mannheim | www.dus.de | www.avendi-senioren.de

Presseinformation vom 25.03.2021

Statements

Jörg Albrecht, Oberbürgermeister der Stadt Sinsheim

„Die Altersgruppe der über 60-Jährigen wird in den kommenden Jahren stark wachsen. In der Folge wird auch in unserer Stadt nicht nur der Bedarf an zeitgemäßen Wohnungen für Seniorinnen und Senioren in mobiler Pflege, sondern auch an stationären Pflegeplätzen dauerhaft zunehmen. Mit dieser neuen stationären Einrichtung von Diringer & Scheidel und avendi gelingt es, das Angebot an professioneller und zeitgemäßer Pflege in Sinsheim weiter zu stärken. Die Betreibergesellschaft avendi schafft damit auch neue Arbeitsplätze in Sinsheim. Es ist insgesamt ein zukunftsorientiertes Projekt mit besonderer Signalwirkung für Sinsheim und die Region!“

Alexander Langendörfer, Geschäftsführer DIRINGER & SCHEIDEL Wohn-und Gewerbebau GmbH

„Sinsheim ist eine schöne und liebenswerte Stadt mit einer hohen Lebensqualität. Der Standort der neuen Pflegeeinrichtung in Weiler hat uns als Bauträger auf Anhieb überzeugt. Ich bin mir sicher, dass wir gemeinsam mit unserer avendi, die ja bereits vor Ort etabliert ist, hier ein weiteres, tolles Angebot für pflegebedürftige Senioren schaffen werden.

Unsere Expertise in der D&S-Gruppe reicht ja vom Bau über die Projektentwicklung und Planung bis zum Betrieb von Pflegeeinrichtungen und deren technische und verwalterische Betreuung. Das bedeutet, dass wir uns nach der Fertigstellung einer Immobilie nicht „verabschieden“. Zu unseren Kunden zählen deshalb seit Jahren auch viele Investoren. Mit der Einzelvermarktung der Pflege-Appartements an Kapitalanleger, die einen Mietvertrag auf 20 Jahre mit avendi schließen, beginnen wir Mitte April. Wir verfügen auch hier über große Erfahrung.“

Karsten Bönisch, Technischer Leiter avendi Senioren Service GmbH & Co. KG

„Wir freuen uns sehr, dass wir bis Ende 2022 in Sinsheim-Weiler weiter wachsen und dann mehr pflegebedürftigen Seniorinnen und Senioren ein attraktives Zuhause bieten können. Die neue Einrichtung wird unter der bewährten Leitung von Herrn Gunnar Bechthold stehen, den viele Menschen in Sinsheim und der Region ja bereits kennen. Dieser Neubau und seine Planung bieten uns als avendi die Option, unser bisheriges Pflegeangebot in Sinsheim-Weiler nochmals zu erweitern. Sobald der Rohbau im Sommer steht, planen wir, alle Interessierten zu einem Besuch auf die Baustelle einzuladen, sofern das Pandemiegeschehen dies zulässt.“

Pressekontakt:

D&S Unternehmensgruppe, Beate Baumann, beate.baumann@dus.de, Tel. 0621 8607-207

avendi Senioren Service GmbH & Co. KG, Susanne Frank, susanne.frank@dus.de, Tel. 0621 8607-475

Anschrift: Wilhelm-Wundt-Str. 19, 68199 Mannheim | www.dus.de | www.avendi-senioren.de

Presseinformation vom 25.03.2021

Neue Einrichtung Pflege AM STEINSBERG in Sinsheim-Weiler bietet ein Zuhause zum Wohlfühlen für pflegebedürftige Menschen

- **Es entstehen 75 stationäre Pflegeplätze in 65 Einzelappartements und 5 Doppelappartements (Doubletten)**
- **Bauherr ist die DIRINGER & SCHEIDEL Unternehmensgruppe (D&S)**
- **Betreiberin ist die D&S-Tochtergesellschaft avendi Senioren Service GmbH & Co. KG, die bereits vor Ort etabliert ist**
- **Pflegekonzept für alle Pflegegrade und spezifische Krankheitsbilder wie Demenz**
- **Die Fertigstellung ist für das 3.Quartal 2022 terminiert, Bezug zum Jahresende**
- **Das Projektvolumen beträgt rund 13 Mio. Euro**
- **Vermarktung der Pflege-Appartements an Kapitalanleger mit 20-jährigem Mietvertrag**

Auf dem 3.466 m² großen und schön gelegenen Areal „Kaiserstraße 4“ in Sinsheim-Weiler laufen die Bauarbeiten für die neue stationäre Pflegeeinrichtung Pflege AM STEINSBERG. Bereits im Herbst 2020 wurde mit dem Abbruch der Bestandsgebäude und dem Aushub begonnen, inzwischen laufen die Arbeiten für den Rohbau. Vor Ort informierten heute Alexander Langendörfer, Geschäftsführer der Diringer & Scheidel Wohn- und Gewerbebau GmbH und Karsten Bönisch, technischer Leiter der avendi Senioren Service GmbH & Co.KG, gemeinsam mit Oberbürgermeister Jörg Albrecht, Baudezernent Tobias Schutz und Ortsvorsteher Manfred Wiedl die eingeladenen Medienvertreter zum neuen Projekt. Die Bauzeit für die 3-geschossige und in ihrer Größe überschaubare stationäre Pflegeeinrichtung mit Cafeteria und geschütztem Gartenbereich umfasst ca. 18 Monate, das Projektvolumen beträgt rund 13 Mio. Euro. Die künftige Betreiberin avendi Senioren Service GmbH & Co. KG ist in Sinsheim-Weiler bereits etabliert. Direkt unterhalb der Burg Steinsberg betreibt die D&S-Tochtergesellschaft seit 2008 das Pflegeheim HAUS BURGBLICK. Mit Projekten wie "aktiv 60 plus" und "Treffen der Generationen“ hat das Haus zudem beliebte Angebote auch für extern lebende Senioren geschaffen, um soziale Kontakte älterer Menschen untereinander zu fördern. Für die D&S Unternehmensgruppe und ihre Tochter avendi ist die Einrichtung in Sinsheim-Weiler deutschlandweit die 20. stationäre Pflegeeinrichtung. Dabei weist die Gruppe beste Referenzen auch in der Vermarktung der Pflege-Appartements an Kapitalanleger auf, deren Immobilien auf 20 Jahre von der Betreiberin avendi angemietet werden. Somit müssen sich Kapitalanleger langfristig nicht um die Vermietung ihrer Immobilie kümmern, erzielen eine solide Rendite mit den Mieteinnahmen und bilden Immobilienvermögen für ihr Altersportfolio. Für die neue Einrichtung Pflege AM STEINSBERG startet die Vermarktung der Pflege-Appartements Mitte April.

Pressekontakt:

D&S Unternehmensgruppe, Beate Baumann, beate.baumann@dus.de, Tel. 0621 8607-207

avendi Senioren Service GmbH & Co. KG, Susanne Frank, susanne.frank@dus.de, Tel. 0621 8607-475

Anschrift: Wilhem-Wundt-Str. 19, 68199 Mannheim | www.dus.de | www.avendi-senioren.de

Presseinformation vom 25.03.2021

Pflege, Wohnkomfort und Teilhabe – das avendi-Konzept

Die Senioreneinrichtung Pflege AM STEINSBERG bietet 75 pflegebedürftigen Menschen aller Pflegegrade ein schönes Zuhause mit ansprechenden Gemeinschaftsflächen und Außenbereichen. Die hellen und in warmen Farbtönen gehaltenen Pflege-Appartements haben eine Wohnfläche zwischen ca. 21m² (Einzelappartements) und ca. 38m² (Doubletten) sowie ein barrierefreies, behindertengerechtes Bad. Zur Ausstattung gehören neben wertigen Möbeln und der Schwesternrufanlage auch zeitgemäße Telefon-, LAN- und TV-Anschlüsse. Die besondere Struktur des Hauses lässt es darüber hinaus selbst bei schwerer Pflegebedürftigkeit zu, an der Gemeinschaft teilzuhaben. Mit speziellen Konzepten werden hier demenziell veränderte Menschen ebenso fachgerecht versorgt wie gerontopsychiatrisch veränderte Bewohner. Vier überschaubare Wohngruppen mit geräumigen Gemeinschaftsflächen plus eine speziell auf die Bedürfnisse demenziell veränderter Menschen zugeschnittene Wohngruppe mit Wandelgarten stehen den Bewohnern zur Verfügung. Ein Schutzengelsystem gewährt Sicherheit und höchstmögliche Freiheit für Menschen mit Hinlauftendenz. Darüber hinaus gibt es in jeder Wohngruppe einen gemeinschaftlichen Wohnraum mit gemütlicher Sitzecke, Küchenzeile und Außenbereich, der die Bewohner zum Verweilen oder zur Teilnahme an tagesstrukturierenden und therapeutischen Angeboten einlädt. Jede der drei Etagen verfügt über einen zentralen Schwesternstützpunkt. Herzstück des Hauses ist die hauseigene Frischeküche. In der gesamten Einrichtung ist flächendeckend kostenloses WLAN verfügbar. Neben fachlich geschulten und motivierten Mitarbeitern, moderner Ausstattung und Pflegetechnik erwartet die Bewohner in dieser Einrichtung vor allem eine private Atmosphäre und Räumlichkeiten, die sich dazu eignen, auch die Öffentlichkeit zu Festen, Konzerten, Lesungen und Vorträgen einzuladen. Als Ort der Begegnung steht den Pflegebedürftigen, ihren Angehörigen und externen Gästen die liebevoll eingerichtete Cafeteria mit Terrasse zur Verfügung.

INFO

für interessierte Pflegebedürftige und ihre Angehörigen

Ansprechpartner: Gunnar Bechthold, Heim- und Verwaltungsleitung

Tel. Nr. 07261 9728-101 oder via E-Mail an gunnar.bechthold@dus.de

für Kapitalanleger, die am Kauf eines Pflege-Appartements interessiert sind

D&S-Vertrieb Mannheim, Tel. Nr. 0621 8607-255, E-Mail vertrieb.immobilien@dus.de

Pressekontakt:

D&S Unternehmensgruppe, Beate Baumann, beate.baumann@dus.de, Tel. 0621 8607-207

avendi Senioren Service GmbH & Co. KG, Susanne Frank, susanne.frank@dus.de, Tel. 0621 8607-475

Anschrift: Wilhem-Wundt-Str. 19, 68199 Mannheim | www.dus.de | www.avendi-senioren.de

Presseinformation vom 25.03.2021

Gegründet auf Tradition: DIRINGER & SCHEIDEL und avendi im Kurzportrait

Die 1921 gegründete, bis heute eigentümergeführte D&S-Unternehmensgruppe mit insgesamt 3.800 Beschäftigten und ihre "Pflege-Tochter" avendi - das passt bestens zusammen!

Bereits im Jahr 1993 wird die DIRINGER & SCHEIDEL Wohn- und Gewerbebau GmbH als Projektentwicklungs- und Bauträgersgesellschaft innerhalb der Unternehmensgruppe gegründet. Das Unternehmen hat seither zahlreiche Immobilien aller Assetklassen entwickelt und mit Hilfe der traditionsreichen D&S Bauunternehmung schlüsselfertig realisiert. Im Jahr 2000 erweiterte die D&S-Gruppe ihr Leistungsspektrum. Im Bereich Service-Immobilien werden seither neben Hotels vor allem Pflegeeinrichtungen und Senioren-Service-Wohnanlagen realisiert, deren Dienstleistungskonzepte sowie Architektur und Ausstattung bis heute richtungsweisend sind.

Entwicklung avendi

Dies war zugleich die Geburtsstunde der avendi Senioren Service GmbH & Co. KG als D&S-Betreibergesellschaft. Mit der Eröffnung der ersten Verbundeinrichtung Service-Wohnen & Pflege AM LANZGARTEN in 2003 in Mannheim startete avendi in der Pflegebranche erfolgreich durch.

Aktuell betreibt avendi mit rund 1.700 Mitarbeiterinnen und Mitarbeitern insgesamt 19 Einrichtungen für stationäre Pflege sowie 6 ambulante Pflegedienste. Zwei neue stationäre Pflegeeinrichtungen in Sinsheim-Weiler und Böhmenkirch sind im Bau und werden bis Ende 2022 bzw. in 2023 eröffnet. Mit 100 Jahren unternehmerischer Erfahrung bei D&S im Hintergrund steht die avendi Senioren Service GmbH & Co. KG auf einem soliden Fundament.

Anspruch avendi

Die avendi-Pflegeeinrichtungen basieren auf aktuellen Erkenntnissen in der Pflege – dies gilt für Technik und Ausstattung wie für die Kompetenz der Mitarbeiter. avendi betrachtet die Mitarbeiter als wertvollsten Teil des Unternehmens und arbeitet mit den maximal möglichen Personalanhaltszahlen. Herzlichkeit, Transparenz, Vertrauen, Respekt sowie ein kooperativer Führungsstil prägen die Arbeit in den Teams.

***Hinweis:** Um einen besseren Lesefluss zu ermöglichen, verwenden wir in unseren Texten nach Möglichkeit nur eine Gender-Form. Falls nicht ausdrücklich anders angegeben, beziehen sich die Aussagen selbstverständlich sowohl auf weibliche als auch auf männliche und geschlechtsneutrale Personen.*

Pressekontakt:

D&S Unternehmensgruppe, Beate Baumann, beate.baumann@dus.de, Tel. 0621 8607-207

avendi Senioren Service GmbH & Co. KG, Susanne Frank, susanne.frank@dus.de, Tel. 0621 8607-475

Anschrift: Wilhem-Wundt-Str. 19, 68199 Mannheim | www.dus.de | www.avendi-senioren.de

Presseinformation vom 25.03.2021

Übersicht Projektdaten, Stand Projektentwicklung März 2021

Projektentwickler / Bauherr:	DIRINGER & SCHEIDEL Wohn- und Gewerbebau GmbH
Planung:	D&S Planungsabteilung
Pflegeheimbetreiber:	avendi Senioren Service GmbH & Co. KG
Grundstücksgröße gesamt:	ca. 3.466 m ²
Realisierung durch:	DIRINGER & SCHEIDEL Bauunternehmung GmbH & Co.KG

I. Bebauung

I. I **Stationäre Pflegeeinrichtung**

Haus „Am Steinsberg“: Pflegeeinrichtung mit 5 Wohngruppen – jeder mit eigenem Aufenthaltsbereich und Küche sowie einem Außenbereich
75 stationäre Pflegeplätze davon 65 in Einzelappartements und
10 in 5 Doppelappartements („Doubletten“)

Weitere Flächen: Öffentlich zugängliche Cafeteria mit Terrasse und Garten,
Pflegebad im 1. OG, Funktions- und Verwaltungsräume

Kfz-Stellplätze: 2 barrierefreie Stellplätze, 1 rollstuhlgerechter Stellplatz sowie ein
Stellplatz für Krankentransport- bzw. Rettungswagen in der Nähe des
Haupteinganges, weitere Stellplätze auf eigenem Grundstück an der
Kornblumenstraße z.T. mit Lademöglichkeit

II. Baugenehmigung liegt vor

III. Baubeginn Januar 2021

IV. Fertigstellung Rohbau ca. 3. Quartal 2021

V. Bauzeit insgesamt ca. 18 Monate

VI. Fertigstellung 3.Quartal 2022

VII. Projektvolumen rund 13 Mio. Euro

VIII. Vermarktungsbeginn April 2021

Pressekontakt:

D&S Unternehmensgruppe, Beate Baumann, beate.baumann@dus.de, Tel. 0621 8607-207
avendi Senioren Service GmbH & Co. KG, Susanne Frank, susanne.frank@dus.de, Tel. 0621 8607-475
Anschrift: Wilhelm-Wundt-Str. 19, 68199 Mannheim | www.dus.de | www.avendi-senioren.de

Presseinformation vom 25.03.2021

Bildangebot

Bildrechte: D&S / avendi



Visualisierung Pflege AM STEINSBERG in Sinsheim-Weiler, Luftbildanimation



Visualisierung Pflege AM STEINSBERG, Eingangsbereich mit Cafeteria rechts

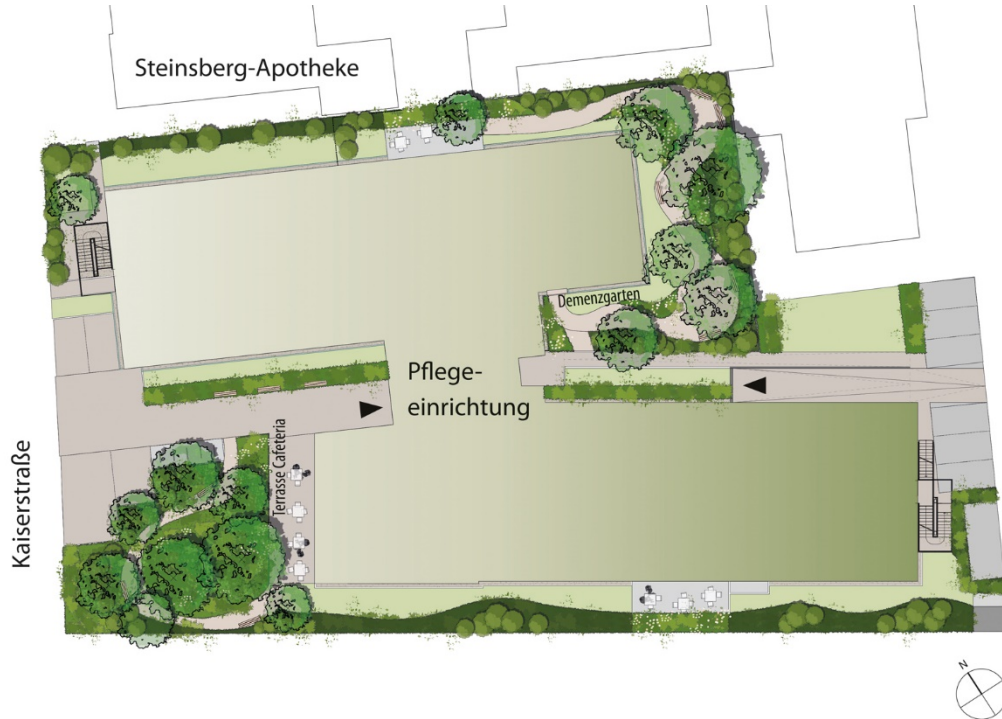
Pressekontakt:

D&S Unternehmensgruppe, Beate Baumann, beate.baumann@dus.de, Tel. 0621 8607-207

avendi Senioren Service GmbH & Co. KG, Susanne Frank, susanne.frank@dus.de, Tel. 0621 8607-475

Anschrift: Wilhem-Wundt-Str. 19, 68199 Mannheim | www.dus.de | www.avendi-senioren.de

Presseinformation vom 25.03.2021



Gebäudelageplan

Pressekontakt:

D&S Unternehmensgruppe, Beate Baumann, beate.baumann@dus.de, Tel. 0621 8607-207

avendi Senioren Service GmbH & Co. KG, Susanne Frank, susanne.frank@dus.de, Tel. 0621 8607-475

Anschrift: Wilhem-Wundt-Str. 19, 68199 Mannheim | www.dus.de | www.avendi-senioren.de